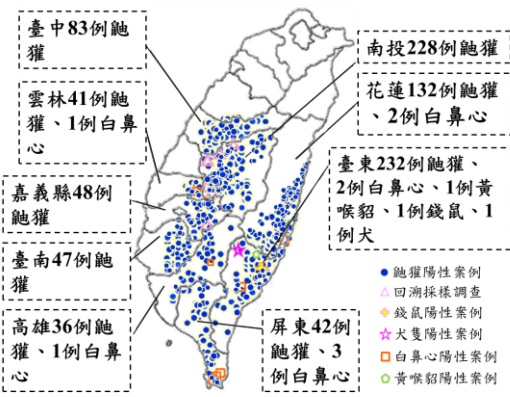


112年2月狂犬病監測結果

本月(2月1日至2月28日)接獲畜衛所及興大通報42件動物狂犬病監測檢驗結果，其中鼬獾2例為陽性，案例分布地區分別為南投縣水里鄉1例及臺東縣池上鄉1例，歷年總計案例發生地區為9縣市89鄉鎮。

102-111年疫情狀況



- 102/9/5接獲畜衛所通報回溯性檢測之13件鼬獾，其中5例為陽性，最早1例為99年7月17日採自南投縣國姓鄉。103/12/31接獲畜衛所通報2例回溯性檢測之鼬獾狂犬病陽性案例，時間追溯至100年8月。
- 102至111年間檢驗食肉目野生動物4,465件(鼬獾2,694件)、犬貓6,503件，除889例鼬獾、1例犬、1例錢鼠、1例黃喉貂及9例白鼻心案例外，其餘檢驗結果皆為陰性。總計9縣市89鄉鎮確診狂犬病案例。



南投2例鼬獾
(水里*1)

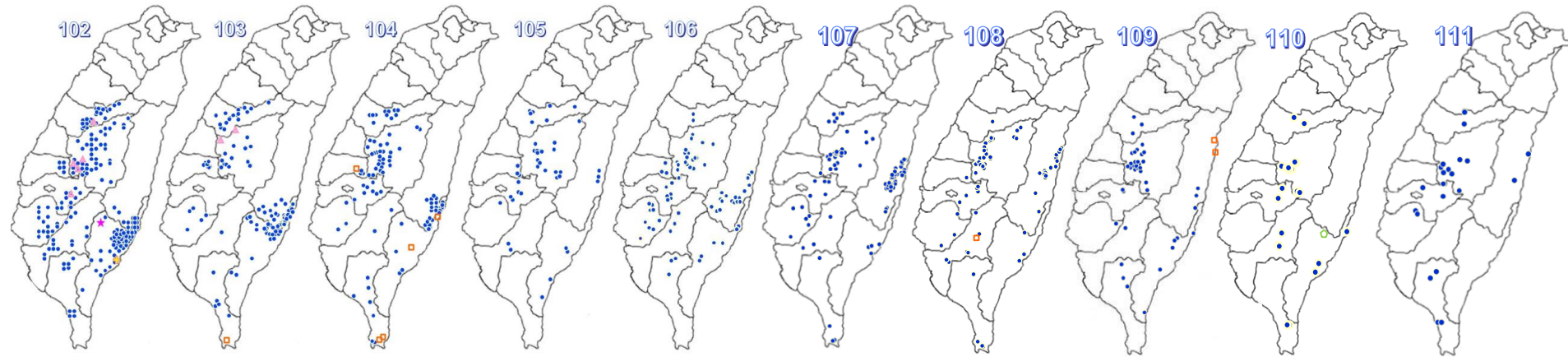
臺東1例鼬獾
(池上*1)

○ 新增鼬獾陽性案例地點
● 鼬獾陽性案例地點

112年已檢驗食肉目野生動物34(含鼬獾10件)、犬貓40件、蝙蝠23件、其他野生動物9件，其中3件鼬獾為陽性案例，其餘檢驗結果皆為陰性。歷年總計9縣市89鄉鎮確診狂犬病案例。

102-111年疫情狀況

- 鼬獾陽性案例
- △ 回溯採樣調查
- ✦ 錢鼠陽性案例
- ☆ 犬隻陽性案例
- 白鼻心陽性案例
- ◇ 黃喉貂陽性案例



- 102年總計278件陽性案例，分別為276件鼬獾、1件犬及1件錢鼠。總計9縣市59鄉鎮出現確診狂犬病案例。
- 103年總計148件陽性案例，分別為147件鼬獾及1件白鼻心。總計9縣市63鄉鎮出現確診狂犬病案例。
- 104年總計 93件陽性案例，分別為 88件鼬獾及5件白鼻心。總計9縣市72鄉鎮出現確診狂犬病案例。
- 105年總計 42件陽性案例，皆為鼬獾。總計9縣市77鄉鎮出現確診狂犬病案例。
- 106年總計 70件陽性案例，皆為鼬獾。總計9縣市79鄉鎮出現確診狂犬病案例。
- 107年總計110件陽性案例，皆為鼬獾。總計9縣市84鄉鎮出現確診狂犬病案例。
- 108年總計 73件陽性案例，分別為72件鼬獾及1件白鼻心。總計9縣市84鄉鎮出現確診狂犬病案例。
- 109年總計 42件陽性案例，分別為40件鼬獾及2件白鼻心。總計9縣市88鄉鎮出現確診狂犬病案例。
- 110年總計 24件陽性案例，分別為23件鼬獾及1件黃喉貂。總計9縣市88鄉鎮出現確診狂犬病案例。
- 111年總計 21件陽性案例，皆為鼬獾。總計9縣市89鄉鎮出現確診狂犬病案例。



102年至112年動物狂犬病抗原監測數量統計

動物別	102年		103年		104年		105年		106年		107年		108年		109年		110年		111年		112年	
	檢測	陽性	檢測	陽性	檢測	陽性	檢測	陽性	檢測	陽性	檢測	陽性	檢測	陽性	檢測	陽性	檢測	陽性	檢測	陽性	檢測	陽性
犬	1,553	1 ^e	948	0	730	0	550	0	348	0	410	0	378	0	306	0	250	0	294	0	15(+2)	0
貓	112	0	12	0	21	0	22	0	28	0	86	0	62	0	105	0	152	0	136	0	25(+14)	0
蝙蝠	64	0	120	0	95	0	103	0	112	0	125	0	115	0	91	0	77	0	69	0	23(+4)	0
食肉目 野生動物	1,019 ^a	276 ^b	306 ^a	148 ^{b,f}	321 ^a	93 ^{b,f}	223 ^a	42 ^b	374 ^a	70 ^b	496 ^a	110 ^b	456 ^a	73 ^{b,f}	513 ^a	42 ^{b,f}	364 ^a	24 ^{b,g}	393 ^a	21 ^b	34(+17) ^a	3(+2) ^b
其他 野生動物	341 ^c	1 ^d	28 ^c	0	35 ^c	0	23 ^c	0	28 ^c	0	85 ^c	0	92 ^c	0	137 ^c	0	109 ^c	0	91 ^c	0	9(+5) ^c	0
邊境及 其他動物	--	--	--	--	--	--	--	--	--	--	17	0	54	0	5	0	5	0	3	0	0	0
總計	3,089	278	1,414	148	1,202	93	921	42	890	70	1,219	110	1,157	73	1,157	42	957	24	986	21	106(+42)	3(+2)

註

*括號內數字為本月新增數量

a. 食肉目野生動物共檢測4,499件：

鼬獾2,704件、白鼻心1,374件、麝香貓38件、食蟹獾219件、黃鼠狼10件、貂22件、水獺27件、臺灣黑熊3件、石虎102件。

b. 鼬獾陽性案例共892件：南投230件(魚池*15、鹿谷*56、水里*24、國姓*17、仁愛*14、信義*17、竹山*31、草屯*5、埔里*12、中寮*15、集集*23、南投市*1)、臺中83件(新社*14、霧峰*8、東勢*15、太平*16、大里*1、和平*18、北屯*7、豐原*3、后里*1)、雲林41件(古坑*39、斗六*1、林內*1)、嘉義縣48件(梅山*8、番路*15、竹崎*9、阿里山*4、中埔*7、大埔*3、大林*1、民雄*1)、臺南47件(南化*9、楠西*5、六甲*2、大內*2、龍崎*4、左鎮*4、東山*7、柳營*2、關廟*4、白河*5、玉井*3)、高雄36件(田寮*3、美濃*3、燕巢*1、旗山*4、六龜*8、阿蓮*1、甲仙*3、杉林*3、茂林*1、內門*1、那瑪夏*3、桃源*5)、屏東42件(霧台*1、瑪家*7、獅子*13、牡丹*2、恆春*8、泰武*2、枋寮*1、春日*1、三地門*3、高樹*1、內埔*3)、花蓮132件(卓溪*14、玉里*18、富里*22、豐濱*11、瑞穗*17、光復*28、鳳林*4、萬榮*3、壽豐*15)、臺東233件(東河*52、臺東市*2、成功*86、海端*8、池上*34、關山*4、延平*2、卑南*13、鹿野*8、達仁*4、長濱*17、太麻里鄉*2、大武*1)。

c. 其他野生動物檢體：鼩鼯209件、松鼠302件、飛鼠22件、家鼠85件、鼯鼠4件、蜜袋鼯8件、臺灣獼猴43件、臺灣長鬃山羊2件、臺灣煙尖鼠1件、山鼠1件、山羌82件、山豬1件、田鼠3件、小黃腹鼠16件、土撥鼠2件、穿山甲158件、鼠20件、臺灣野兔2件、野生穴兔1件、羊6件、梅花鹿3件、兔子5件、黃鼠5件、倉鼠1件、鳥5件、野生水牛12件、臺灣水鹿1件。

d. 102年7月30日確診錢鼠陽性案例1例(臺東市)。

e. 102年9月10日確診1例被鼬獾咬傷後隔離觀察之幼犬陽性案例(臺東海端)。

f. 白鼻心陽性案例共9件：103年陽性案例1例(恆春*1)、104年陽性案例5例(恆春*2、長濱*1、鹿野*1、古坑*1)、108年陽性案例1例(六龜*1)、109年陽性案例2例(花蓮市*1、壽豐*1)

g. 黃喉貂陽性案例共1件：110年陽性案例1例(海端*1)

112年食肉目野生動物狂犬病監測情形一覽表

動物別	檢測件數	陽性	動物別	檢測件數	陽性
鼬獾	10(+5)	3(+2)	白鼻心	13(+6)	0
麝香貓	4(+2)	0	黃鼠狼	0	0
食蟹獾	3(+2)	0	貂	0	0
水獺	1	0	臺灣黑熊	0	0
石虎	3(+2)	0			

依據畜衛所、興大及屏科大通報檢驗結果統計

*括號內數字為本月新增數量

112年2月野生動物狂犬病監測列表

序號	送檢日期	縣市	鄉鎮	動物別	FAT 檢測結果	確診日期 ^{註1}
1	1月18日	花蓮縣	吉安鄉	蝙蝠	(-)	2月2日
2	2月1日	桃園市	平鎮區	松鼠	(-)	2月2日
3	2月15日	臺東縣	大武鄉	蝙蝠	(-)	2月16日
4	2月17日	彰化縣	彰化市	松鼠	(-)	2月16日
5	2月18日	臺南市	善化區	蝙蝠	(-)	2月23日
6	2月18日	臺中市	西屯區	蝙蝠	(-)	2月23日
7	2月21日	新北市	坪林區	穿山甲	(-)	2月23日
8	1月31日	苗栗縣	三義鄉	穿山甲	(-)	2月24日
9	1月31日	基隆市	信義區	山羌	(-)	2月24日
10	1月31日	苗栗縣	通霄鎮	石虎	(-)	2月2日
11	1月31日	南投縣	中寮鄉	石虎	(-)	2月2日
12	2月2日	臺東縣	卑南鄉	白鼻心	(-)	2月9日
13	2月2日	苗栗縣	後龍鎮	麝香貓	(-)	2月9日
14	2月2日	臺南市	新化區	白鼻心	(-)	2月9日

註1：依據畜衛所、興大及屏科大通報檢驗結果統計。



112年2月野生動物狂犬病監測列表

序號	送檢日期	縣市	鄉鎮	動物別	FAT 檢測結果	確診日期 ^{註1}
15	2月2日	花蓮縣	壽豐鄉	食蟹獐	(-)	2月9日
16	2月14日	花蓮縣	壽豐鄉	食蟹獐	(-)	2月16日
17	2月10日	花蓮縣	玉里鎮	白鼻心	(-)	2月16日
18	2月14日	臺東縣	鹿野鄉	鼬獾	(-)	2月16日
19	2月21日	臺東縣	臺東市	白鼻心	(-)	2月23日
20	2月18日	新竹縣	竹東鎮	鼬獾	(-)	2月23日
21	2月18日	新竹市	東區	白鼻心	(-)	2月23日
22	2月21日	新北市	烏來區	麝香貓	(-)	2月23日
23	2月13日	宜蘭縣	員山鄉	鼬獾	(-)	2月24日
24	2月20日	臺北市	北投區	白鼻心	(-)	2月24日
25	1月31日	臺東縣	池上鄉	鼬獾	(+)	2月2日
26	2月15日	南投縣	水里鄉	鼬獾	(+)	2月16日

註1：依據畜衛所、興大及屏科大通報檢驗結果統計。

112年2月犬貓狂犬病監測列表

序號	送檢日期	縣市	動物別	FAT 檢測結果	確診日期 ^{註1}
1	1月30日	屏東縣	貓	(-)	2月2日
2	1月30日	屏東縣	犬	(-)	2月2日
3	2月6日	屏東縣	犬	(-)	2月9日
4	2月15日	屏東縣	貓	(-)	2月23日
5	2月15日	屏東縣	貓	(-)	2月23日
6	2月15日	屏東縣	貓	(-)	2月23日
7	2月15日	屏東縣	貓	(-)	2月23日
8	2月15日	屏東縣	貓	(-)	2月23日
9	2月15日	屏東縣	貓	(-)	2月23日
10	2月15日	屏東縣	貓	(-)	2月23日
11	2月15日	屏東縣	貓	(-)	2月23日
12	2月15日	屏東縣	貓	(-)	2月23日
13	2月15日	屏東縣	貓	(-)	2月23日
14	2月15日	屏東縣	貓	(-)	2月23日

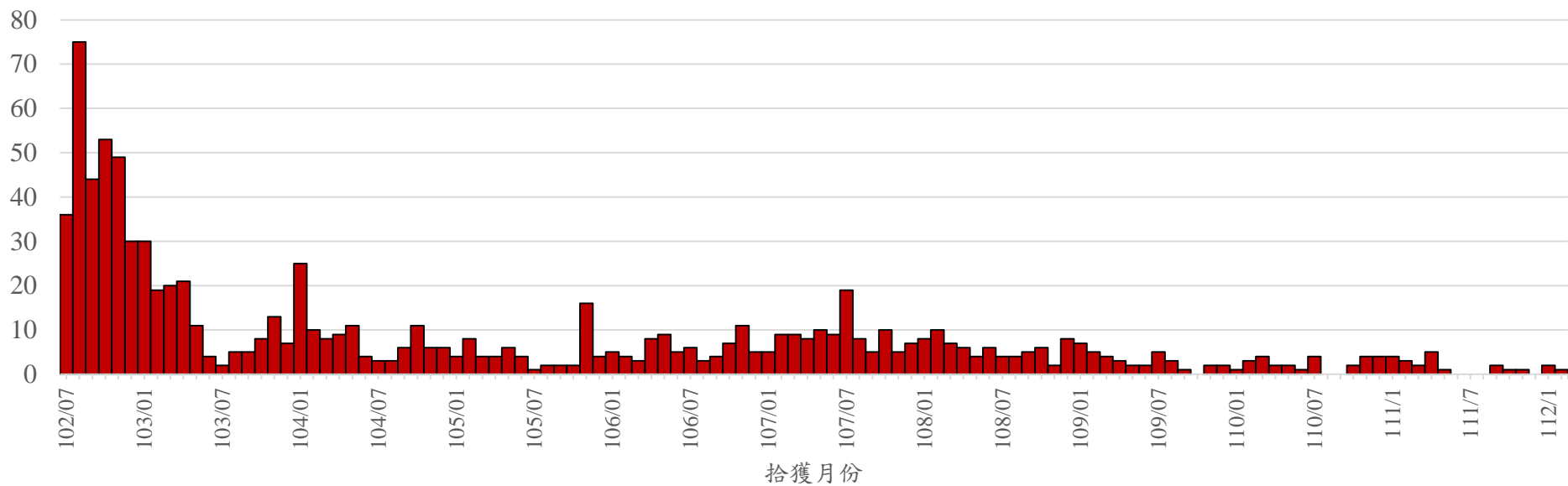
註1：依據畜衛所通報檢驗結果統計。

112年2月犬貓狂犬病監測列表

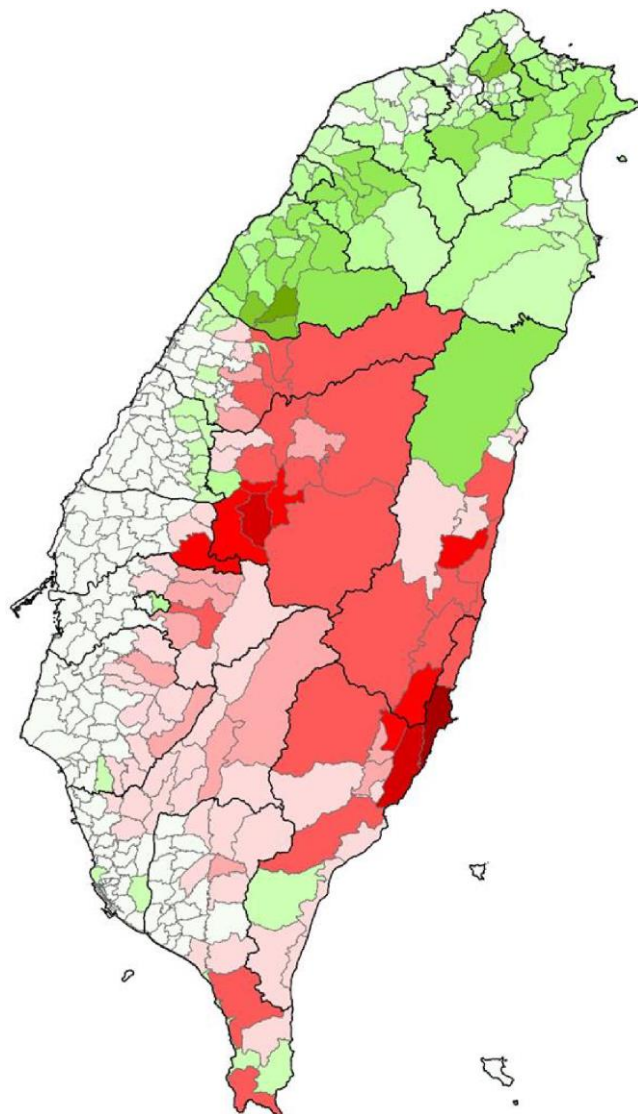
序號	送檢日期	縣市	動物別	FAT 檢測結果	確診日期 ^{註1}
15	2月17日	雲林縣	貓	(-)	2月23日
16	2月15日	屏東縣	貓	(-)	2月23日

註1：依據畜衛所通報檢驗結果統計。

102至112年2月動物狂犬病陽性案例流行曲線圖

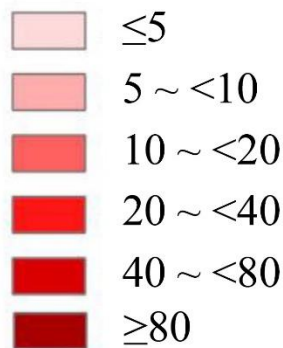


102至112年2月動物狂犬病陽性案例鄉鎮涵蓋9縣市89鄉鎮

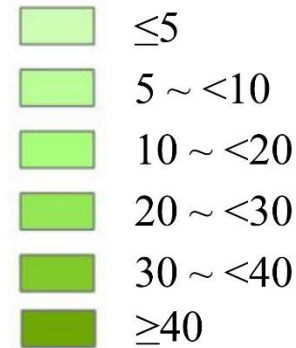


- 檢出狂犬病陽性案例累積數
- 檢出陰性鼬獾案例累積數
- 無檢驗資料(鼬獾)

➤ 狂犬病陽性案例累積數



➤ 陰性鼬獾案例累積數



102年迄今鮑獲送檢陽性率

年度	檢測件數	陽性數	陽性率
102	831	276	33%
103	243	147	60%
104	204	88	43%
105	138	42	30%
106	236	70	30%
107	282	110	39%
108	257	72	28%
109	235	40	17%
110	137	23	17%
111	130	21	16%
112(1-2月)	10	3	30%

102年迄今通報確診狂犬病鼬獾抓咬傷人案件共82件

縣市別	案件數	鄉鎮
臺中市	3	東勢*1、和平*2
南投縣	18	仁愛*1、水里*3、竹山*4、埔里*1、鹿谷*7、中寮*1、國姓*1
雲林縣	1	古坑*1
嘉義縣	11	竹崎*2、梅山*3、中埔*2、大林*1、番路*3
臺南市	7	白河*3、東山*1、南化*1、關廟*2
高雄市	3	杉林*1、六龜*1、旗山*1
屏東縣	8	牡丹*1、恆春*1、獅子*3、瑪家*1、泰武*1、內埔*1
花蓮縣	15	玉里*2、光復*6、卓溪*2、富里*2、瑞穗*1、豐濱*2
臺東縣	16	成功*5、池上*4、卑南*1、東河*5、鹿野*1

歷年食肉目野生動物咬傷人類別統計表

動物別	狂犬病			合計
	陽性	陰性	未捕捉送檢	
鼬獾	82	12	10	104
白鼻心	0	9	9	18
黃鼠狼	0	1	0	1
合計	82	22	19	123

歷年食肉目野生動物咬傷人案件數量統計表

年度	陽性	陰性	未捕捉送檢	合計
102	9	3	0	12
103	12	2	0	14
104	4	2	0	6
105	9	1	2	12
106	13	1	5	19
107	15	2	0	17
108	7	3	1	11
109	5	4	5	14
110	5	3	4	12
111	3	1	1	5
112(1-2月)	0	0	1	1
合計	82	22	19	123